

BIPT

## BELGISCH INSTITUUT VOOR POSTDIENSTEN EN TELECOMMUNICATIE

PERSBERICHT

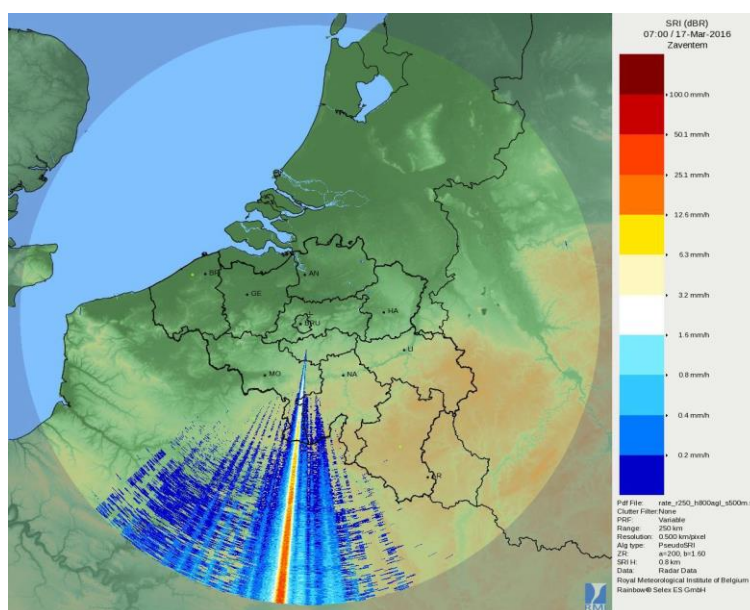


### KMI en BIPT werken samen voor het opsporen van radarstoringen

Brussel, 23 februari 2017 – Het Koninklijk Meteorologisch Instituut van België (KMI) en het BIPT werken samen voor het opsporen van radarstoringen. Radarbeelden kunnen verstoord worden door zenders die gebruik maken van dezelfde frequentieband als de radar (rond 5GHz). Vaak zijn het krachtige wifzenders die zorgen voor een draadloze verbinding tussen twee punten, bijvoorbeeld op een camping, of in een bedrijf dat meerdere van zijn gebouwen via een draadloos internet wil verbinden. Een wifzender moet de frequentieband continu onderzoeken of er geen weerradar van dezelfde frequentie gebruik maakt. Als dit het geval is, moet de wifzender zijn frequentie aanpassen door middel van een dynamische frequentieselectie (DFS = *Dynamic Frequency Selection*). Sommige toestellen doen dit niet helaas, met als gevolg een storing voor weerradars.

De storingen zijn moeilijk te filteren, en daarom kunnen ze ook opduiken in afgeleide applicaties, zoals de specifieke weerapp van het KMI op een smartphone. Deze storingen worden gemeld aan het BIPT, die onder andere bevoegd is voor het correct gebruik van het radiospectrum in België. Bij ontvangst van een melding van storing gaan speciale teams van het BIPT op zoek naar de locatie en de eigenaar van de niet-conforme zender. Ze gebruiken daarvoor een meetwagen die is uitgerust met geavanceerd detectiemateriaal.

Het BIPT mag de stoorzenders in beslag nemen, maar dat gebeurt eerder uitzonderlijk. Gebruikers zijn zich immers meestal niet bewust van het probleem en handelen niet ter kwader trouw. In de eerste plaats trachten we naar mogelijke oplossingen te zoeken om de storingen te kunnen oplossen. In de meeste gevallen volstaat een aanpassing van de configuratie van het toestel.



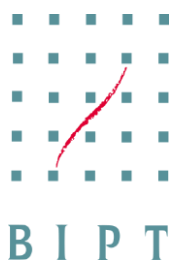
Zeer sterke storing van een zender in de beelden van de radar van Zaventem

De controledienst van het BIPT heeft in overleg met het radarteam van het KMI beslist om beter informatie uit te wisselen, en om een actieplan op te stellen om ongewenste stoorzenders in de toekomst op te sporen.



*De storingen verschijnen ook in weerprogramma's, zoals hier in het weerpraatje op de VRT (beeld: VRT)*

Voor meer informatie (voor de journalisten), gelieve contact op te nemen met:



**Jimmy Smedts**

Woordvoerder / Porte-parole

v: +32 2 226 88 22 | m: +32 478 63 91 82

a: Ellipse Building - Gebouw C, Koning Albert II-laan 35, 1030 Brussel – België

<http://www.bipt.be>



Het Koninklijk Meteorologisch Instituut van België

Ringlaan 3  
B-1180 Brussel

Tel.: +32 2 373 05 08

Fax: +32 2 375 12 59